

Portrait régional Emploi Formation Auvergne Rhône-Alpes

Les principales caractéristiques de la nouvelle région en matière d'emploi et de formation professionnelle sont présentées dans une étude réalisée conjointement par le Carif Oref Auvergne et le PRAO.

Télécharger l'étude

L'essentiel

Population

Auvergne Rhône-Alpes est une région **dynamique et attractive**. Il s'agit de la **2ème région par sa population** avec **7,7 millions d'habitants**. Sa croissance démographique est plus élevée que la moyenne nationale. Cependant, il existe de **fortes disparités entre les territoires**. Ainsi, en Rhône-Alpes, la population augmente à un rythme 4 fois plus élevé qu'en Auvergne.

Contexte économique

Avec un Produit Intérieur Brut de **243 milliards d'euros** (soit 12% du PIB national), Auvergne Rhône-Alpes est la **2ème région la plus productive**. Cette richesse régionale est principalement portée par les **activités tertiaires** (75%) même si le **poids des activités industrielles est important** (18%). C'est d'ailleurs cette orientation industrielle qui provoque une sur-réaction de l'économie régionale à la conjoncture.

Emploi

La région est la **2ème** en termes d'emploi avec **3.2 millions d'actifs en emploi** (13% de l'emploi national). Près de 2 personnes sur 3 sont en emploi, soit un taux d'emploi supérieur à la moyenne nationale. **Cette croissance de l'emploi est essentiellement portée par le tertiaire** (+0,9%) et compense les pertes dans l'industrie (-2,0%).

Marché du travail

Le **taux de chômage de 8,8%** est l'un des plus faibles de France (9,9%). Néanmoins, le nombre de demandeurs d'emploi a **progressé de manière continue** depuis 2008 (+8,5% par an). Fin 2014, on comptait **591 000 demandeurs d'emplois**, dont 82% dans la partie rhônalpine.

La majorité des demandeurs d'emplois recherchent un métier dans les services aux particuliers et aux collectivités, le commerce, la gestion et l'administration des entreprises, le transport-logistique-tourisme et le BTP.

Formation initiale

Plus de 600 000 jeunes sont inscrits dans un **curseus de formation post 3ème** : **298 000 élèves dans le secondaire** et **305 000 étudiants dans le supérieur**. Alors qu'on constate une baisse des effectifs du second cycle technologique et professionnel et de l'apprentissage, l'enseignement supérieur connaît une hausse.

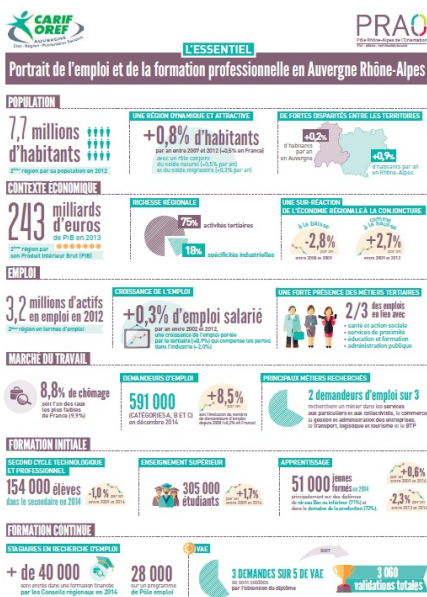
Formation continue

Plus de **40 000 stagiaires** en recherche d'emploi sont entrés dans une **formation financée par les Conseils régionaux** et **28 000 sur un programme de Pôle emploi**.

Sur le dispositif de VAE, **3 demandes sur 5** se sont soldées par l'**obtention d'un diplôme**.

Consulter également

Télécharger l'infographie



Les chiffres-clés de l'étude en vidéo

Précédentes publications

[Archive - 2013 - Portrait régional Emploi Formation Rhône-Alpes](#)

Formations PRAO

4 oct

[Portrait socio-économique de la région Auvergne Rhône-Alpes Grenoble](#)

7 nov

[Portrait socio-économique de la région Auvergne Rhône-Alpes Clermont-Ferrand](#)

Chiffres-clés par département

En complément du Portrait emploi formation régional, le PRAO et le Carif Oref Auvergne proposent des fiches de synthèse par département.

- [Consultez les chiffres-clés par département](#)

Carte ZTEF

[Délimitation territoriale des ZTEF \(pdf\)](#)